



SOSTENIBILITA' AMBIENTALE

L'IMPEGNO DI OGGI PER LE GENERAZIONI DI DOMANI

UN IMPEGNO A 360°

E' ormai chiaro da anni che lo sfruttamento delle risorse naturali non può più avvenire in maniere indiscriminata. In quest'ottica REHAU sviluppa sistemi innovativi caratterizzati da massima efficienza energetica e basso impatto ambientale.



Il nostro impegno in tal senso è mirato, concreto e volto a salvaguardare l'ambiente tramite l'attuazione di programmi e iniziative che spaziano dai piccoli gesti adottati all'interno di tutti gli stabilimenti fino alle grandi opere quali la ristrutturazione della filiale di Vienna.

Da anni l'obiettivo di REHAU è il miglioramento continuo dell'efficienza energetica, come dimostra lo stanziamento di un apposito budget destinato ai progetti in grado di ridurre i costi energetici e migliorare l'efficienza energetica all'interno delle fabbriche. In questo modo riusciamo a ridurre l'impatto ambientale e a migliorare la qualità della vita.



ISO 14001

La politica ambientale dell'azienda è veramente a 360° in quanto REHAU rispetta a livello mondiale gli accordi per la tutela dell'ambiente e il risparmio energetico. In tutte le sedi, la nostra azienda applica un sistema di gestione ambientale conforme alla norma ISO 14001 ed ha già conseguito la relativa certificazione. REHAU conduce attente valutazioni sulle possibili forme di inquinamento, evitandole già in fase di progettazione e dispone inoltre di un reparto Sicurezza/Ambiente che ha il compito di applicare le norme di legge, verificarne il rispetto e migliorare la gestione ambientale. Infine, i tre settori strategici Edilizia, Automotive ed Industria, in stretta collaborazione con il reparto Chimica, si occupano della selezione e della valutazione dei materiali dal punto di vista dell'impatto ambientale e coordinano le attività relative al riciclo.

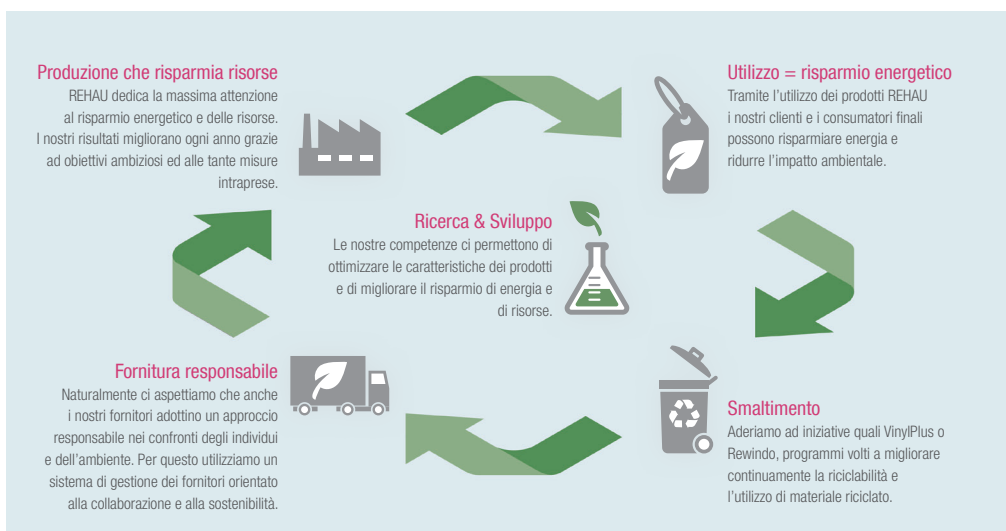
REHAU IN AZIONE

Per REHAU l'attenzione all'ambiente non è solo una tendenza degli ultimi anni, infatti ha iniziato a riciclare gli scarti di produzione già a partire dagli anni '50 e a riportare sui propri prodotti l'indicazione dei materiali negli anni '70. Nel decennio successivo sono partiti i piani di smaltimento e ciò significa che già in fase di sviluppo i nostri collaboratori verificano l'intero ciclo di vita del prodotto, dall'approvvigionamento alla produzione fino allo smaltimento mirato al riutilizzo, come succede, per esempio, nel settore Automotive, dove gli ingegneri elaborano un piano dettagliato per il futuro riciclo dei componenti già in fase di sviluppo.

Anche nel settore Sistemi per Finestre e Facciate il riciclo è all'ordine del giorno. REHAU ricicla infatti l'80% degli scarti industriali, inclusi gli scarti provenienti dai processi produttivi dei propri clienti, per produrre nuovi profili per finestre.

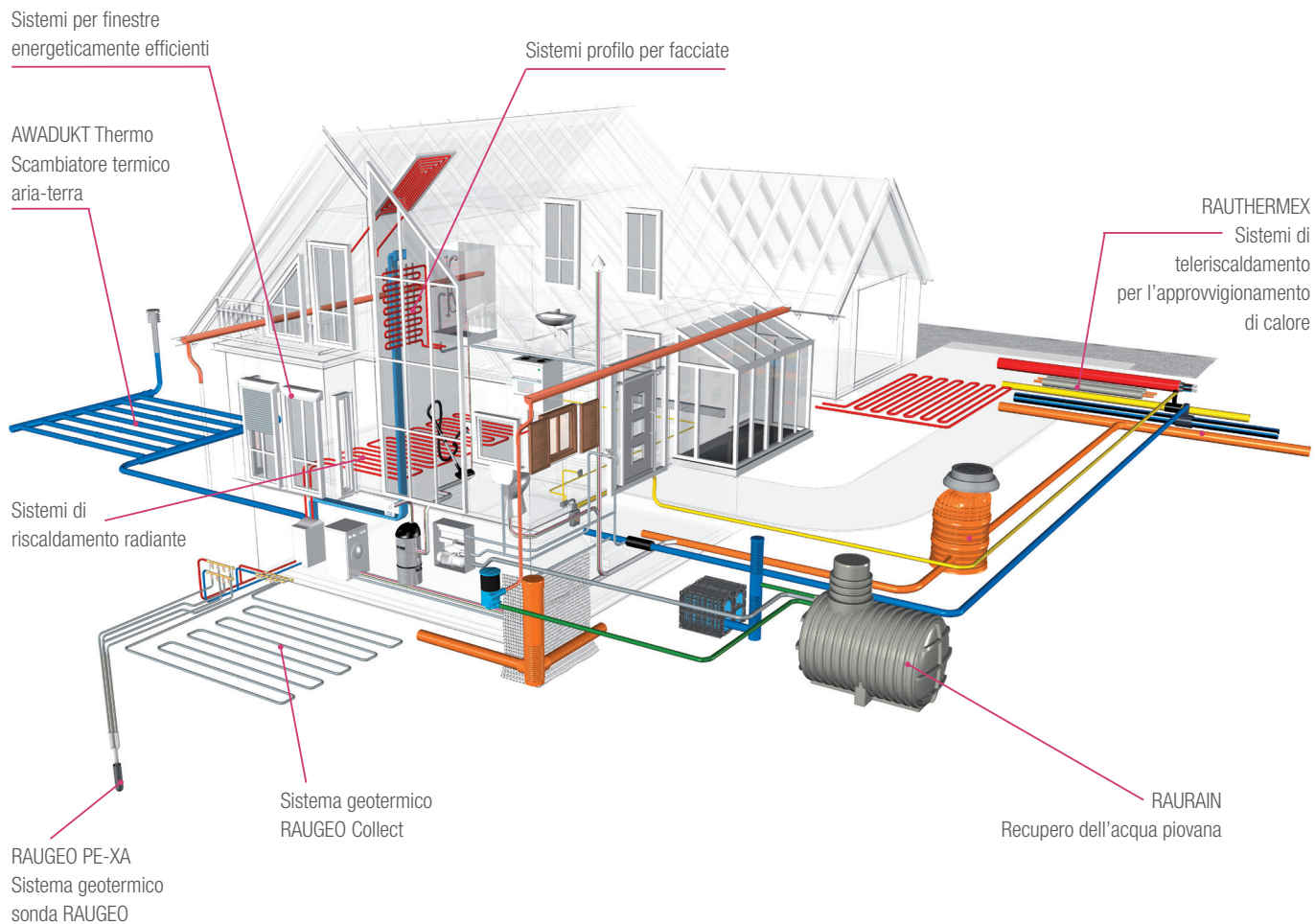
The poster features the REHAU logo at the top, followed by the title 'RECYCLING GARANTIE' in large, bold letters. Below the title, there is a section titled 'Verantwortungsvolles Handeln und nachhaltige Qualität' with a paragraph of German text. At the bottom, the 'REASYCLING' logo is displayed with the tagline 'Die REHAU Initiative pro Umwelt' and a small illustration of a person holding a recycling symbol.

La sensibilità di REHAU per la dimensione ecologica si traduce quindi nello sviluppo di articoli riciclabili, ma anche nella creazione di prodotti che consentano il riutilizzo di materiale riciclato da altre produzioni. E' nato così da materiali riciclati il pozzo d'ispezione RAURECO, che utilizza materiali DSD per un prodotto di alto profilo tecnico. E' evidente, quindi, che lo sviluppo di prodotti e processi eco-friendly è un impegno che REHAU si assume a tutti i livelli e in tutti i settori.



Crediamo fermamente che i polimeri svolgano un ruolo importante per uno sviluppo sostenibile in quanto la maggior parte dei prodotti in materiale polimerico destinati all'edilizia ha una lunga aspettativa di vita e al termine del proprio ciclo di vita può essere facilmente riciclata e trasformata in nuovi prodotti. Senza contare i benefici che l'utilizzo di composti polimerici ha procurato e continua a procurare a milioni di persone in tutto il mondo.

TECNOLOGIA PER RISPARMIARE ENERGIA



REHAU S.p.A. Filiale di Milano - Via XXV Aprile 54 - 20040 Cambiago MI - Tel 02 95 94 11 - Fax 02 95 94 12 50 - E-mail Milano@rehau.com - Filiale di Roma - Via Leonardo da Vinci 72/A 00015 Monterotondo Scalo RM - Tel 06 90 06 13 11 - Fax 06 90 06 13 10 - E-mail Roma@rehau.com - Filiale di Pesaro - Via Antonio Benucci 45 - 61122 Pesaro PU - Tel 0721 20 06 11 - Fax 0721 20 06 50 - E-mail Pesaro@rehau.com - Filiale di Treviso - Via Foscarini 67 - 31040 Nervesa della Battaglia TV - Tel 0422 72 65 11 - Fax 0422 72 65 50 - E-mail Treviso@rehau.com

Stampato su carta a basso impatto ambientale